

Figura 3. Gamagrama renal con MAG 3

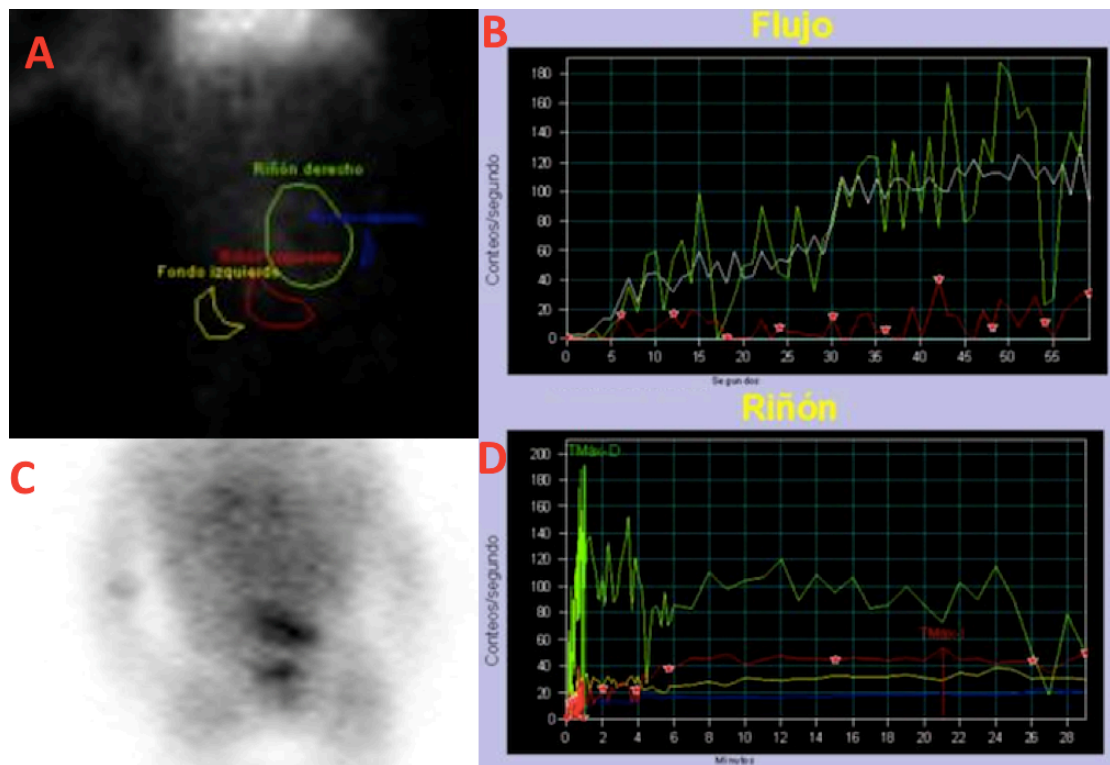


Figura 3. Imagen lateral en fase de eliminación, donde se evidencia en verde riñón derecho abdominal, en rojo riñón izquierdo pélvico y en amarillo la vejiga (A), la grafica de flujo (B), una toma anterior de la fase de perfusión (c), y la grafica Reno gráfica (D).